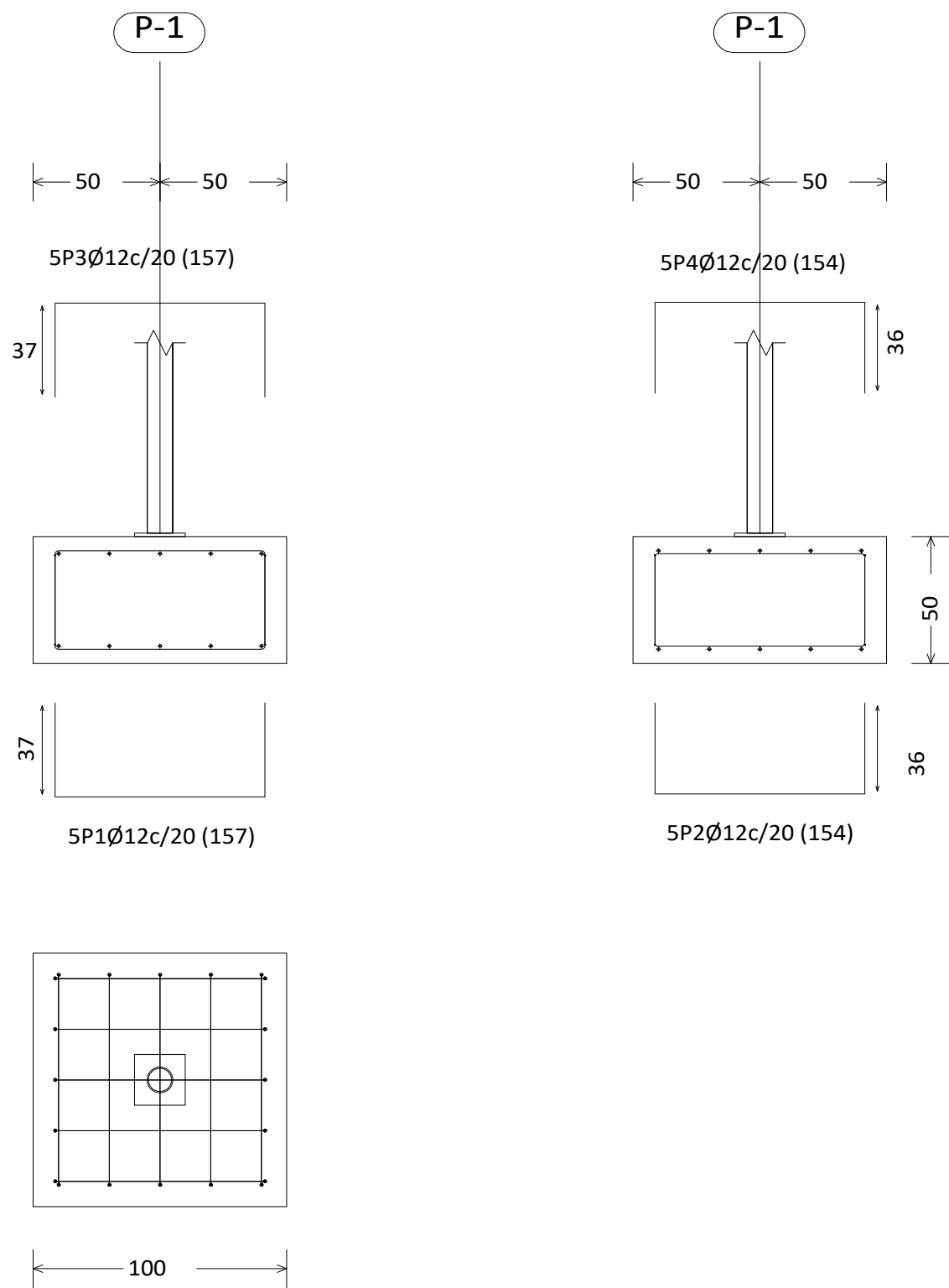


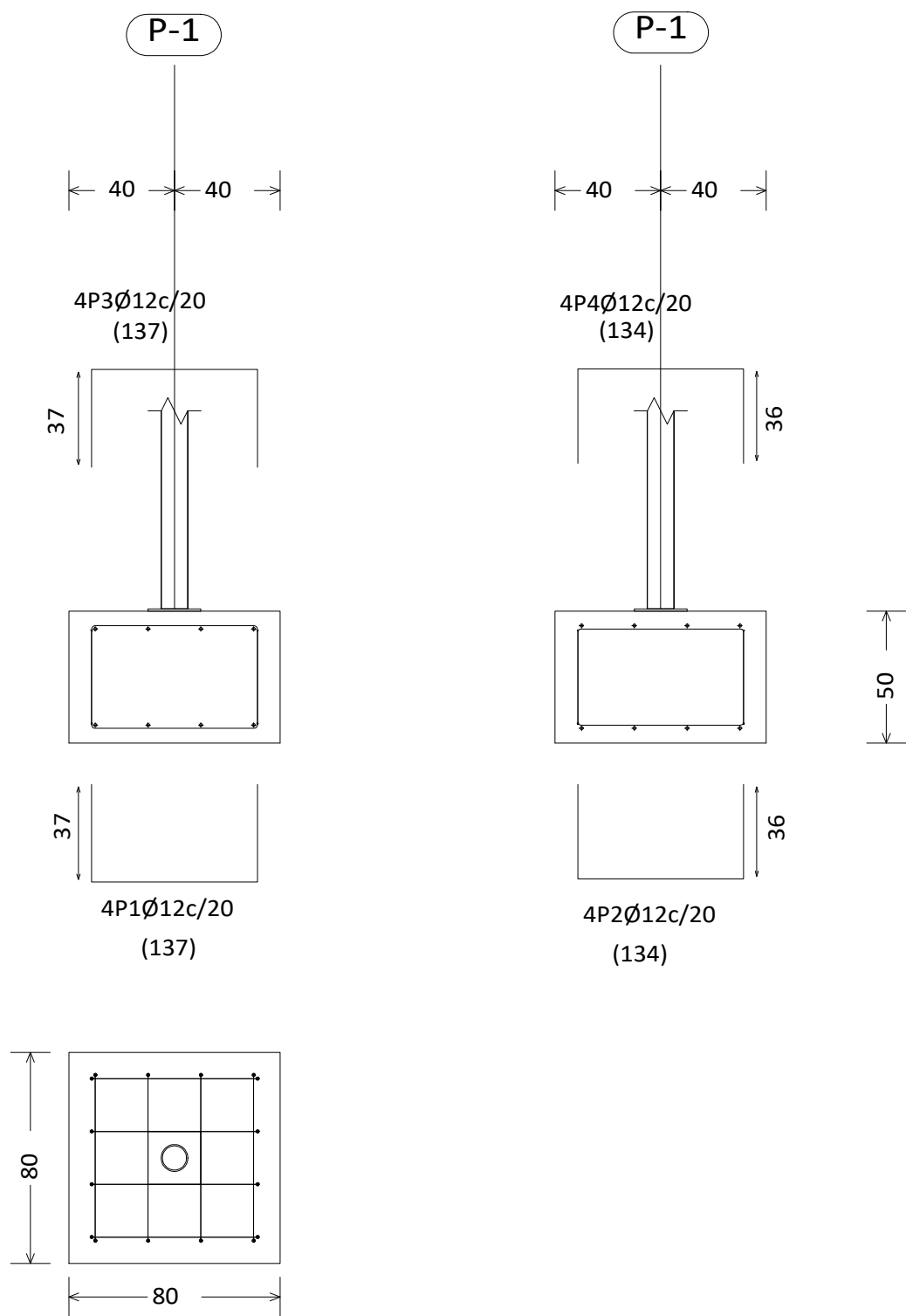
ZAPATAS EN EXTREMOS DE PÉRGOLA CON VUELO



Elemento	Pos.	Diám.	No.	Long. (cm)	Total (cm)	B 500 S, Ys=1.15 (kg)
P-1	1	Ø12	5	157	785	7.0
	2	Ø12	5	154	770	6.8
	3	Ø12	5	157	785	7.0
	4	Ø12	5	154	770	6.8
Total+10%:						30.4
Ø12:						30.4
Total:						30.4

CUADRO DE ELEMENTOS DE CIMENTACIÓN						
Referencias	Dimensiones (cm)	Canto (cm)	Armado inf. X	Armado inf. Y	Armado sup. X	Armado sup. Y
P-1	100x100	50	5Ø12c/20	5Ø12c/20	5Ø12c/20	5Ø12c/20

ZAPATAS EN EXTREMOS DE PÉRGOLA SIN VUELO



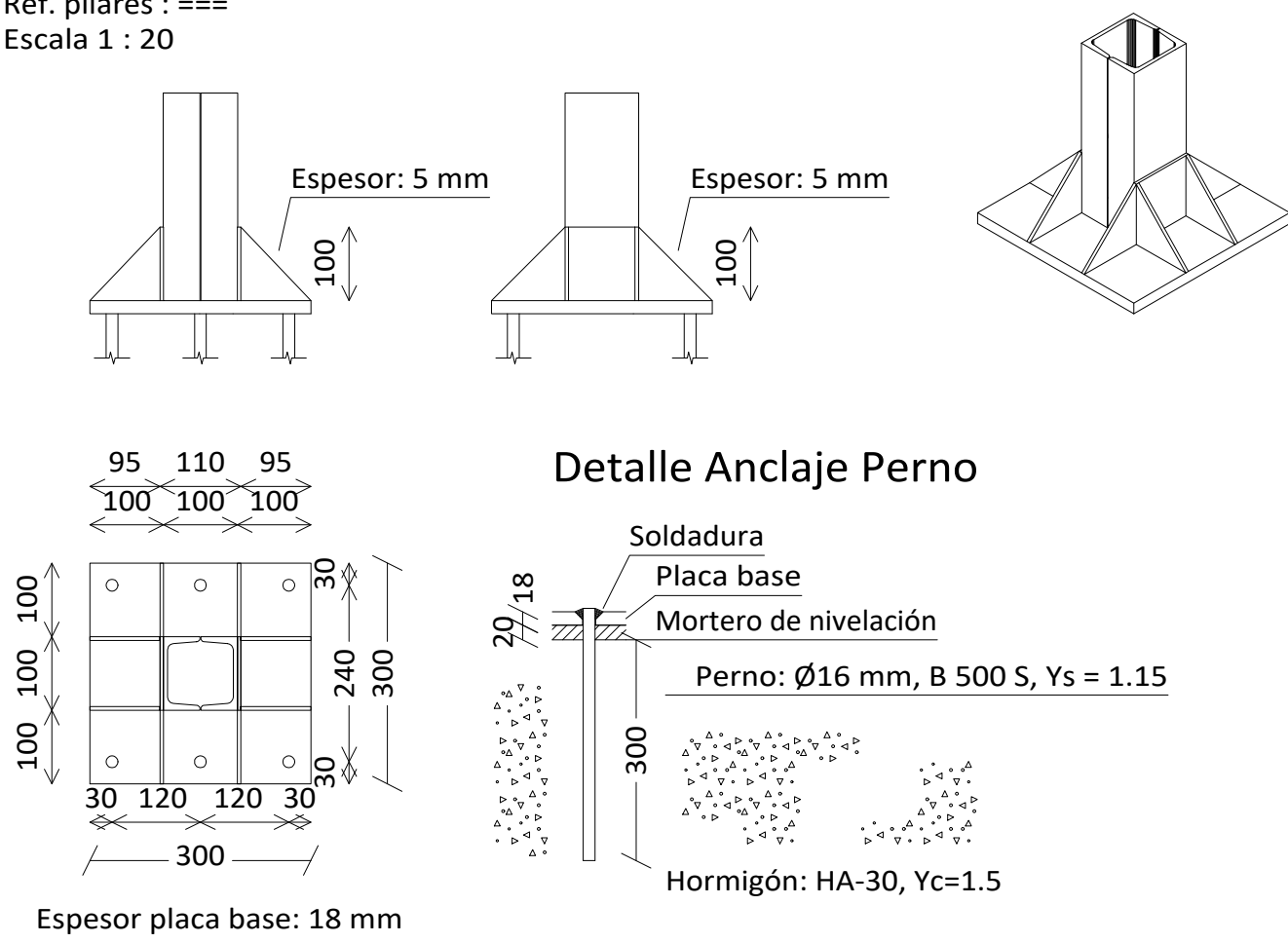
Elemento	Pos.	Diám.	No.	Long. (cm)	Total (cm)	B 500 S, Ys=1.15 (kg)
P-1	1	Ø12	4	137	548	4.9
	2	Ø12	4	134	536	4.8
	3	Ø12	4	137	548	4.9
	4	Ø12	4	134	536	4.8
Total+10%:						21.3
Ø12:						21.3
Total:						21.3

CUADRO DE ELEMENTOS DE CIMENTACIÓN						
Referencias	Dimensiones (cm)	Canto (cm)	Armado inf. X	Armado inf. Y	Armado sup. X	Armado sup. Y
P-1	80x80	50	4Ø12c/20	4Ø12c/20	4Ø12c/20	4Ø12c/20

CUADRO DE CARACTERÍSTICAS						
MATERIALES, NIVEL DE CONTROL Y COEFICIENTES DE SEGURIDAD:						
DESCRIPCION	ELEMENTO	TIPIFICACION	COEFICIENTE PARCIAL DE SEGURIDAD			
			ØC	ØS	ØG	ØQ
HORMIGON	ALZADOS	N/A				
HORMIGON	CIMENTACION	HA-30/P/20/XS1	1.50			
ACERO ARMAR	TODOS	B 500 SD		1.15		
EJECUCION	TODOS	NIVEL DE CONTROL NORMAL			1.50	1.60
NOTA: EL HORMIGON DE LIMPIEZA SERA HL-150/B/30						
ACERO ESTRUCTURAL S275 JR						
RECUBRIMIENTOS (ART. 37.2.4.):						
DESCRIPCION	CLASE DE EXPOSICION		RECUBRIMIENTO NOMINAL			
CIMENTACION	XS1		40 mm			
RELACION AGUA/CEMENTO (a/c) (ART. 37.3.2.)						
DESCRIPCION ELEMENTO	CLASE DE EXPOSICION		MAXIMA a/c			
CIMENTACION	XS1		0.60			
CONTENIDO DE CEMENTO (ART. 37.3.2.)						
DESCRIPCION	CLASE DE EXPOSICION		CONTENIDO MINIMO			
CIMENTACION	XS1		275 kg/m <sup>3</sup>			
NOTA: EL CONTENIDO MAXIMO DE CEMENTO SERA DE 400 kg/m <sup>3</sup>						
DISPOSICION DE SEPARADORES (ART. 66.2.):						
ELEMENTO	DESCRIPCION		DISTANCIA MAXIMA			
LOSAS/VIGAS DE CIMENTACION	EMPARRILLADO INFERIOR		50Ø < 100 cm			
	EMPARRILLADO SUPERIOR		50Ø < 50 cm			
MUROS CONTRA TERRENO	CARA EXTERIOR/INTERIOR		100Ø < 200 cm			
NOTA: Ø ES EL DIAMETRO DE LA ARMADURA A LA QUE SE ACOPLA EL SEPARADOR						

NOTA:  
CIMENTACION:  
80x80cm. EN ZONA DONDE LA PERGOLA NO TENGA VUELO Y EN LOS EXTREMOS  
80x80cm. CON VUELO INFERIOR A 150cm  
100x100cm. CON VUELO SUPERIOR A 150cm

Tipo ANCLAJE PILAR  
Dimensiones Placa = 300x300x18 mm ( S275)  
Pernos = 6Ø16 mm, B 500 S, Ys = 1.15  
Ref. pilares : ===  
Escala 1 : 20



PROYECTO DE OBRAS DE URBANIZACIÓN DEL PASEO MARÍTIMO DE PEDREGALEJO, DESDE LOS BAÑOS DEL CARMEN HASTA EL ARROYO DE JABONEROS.